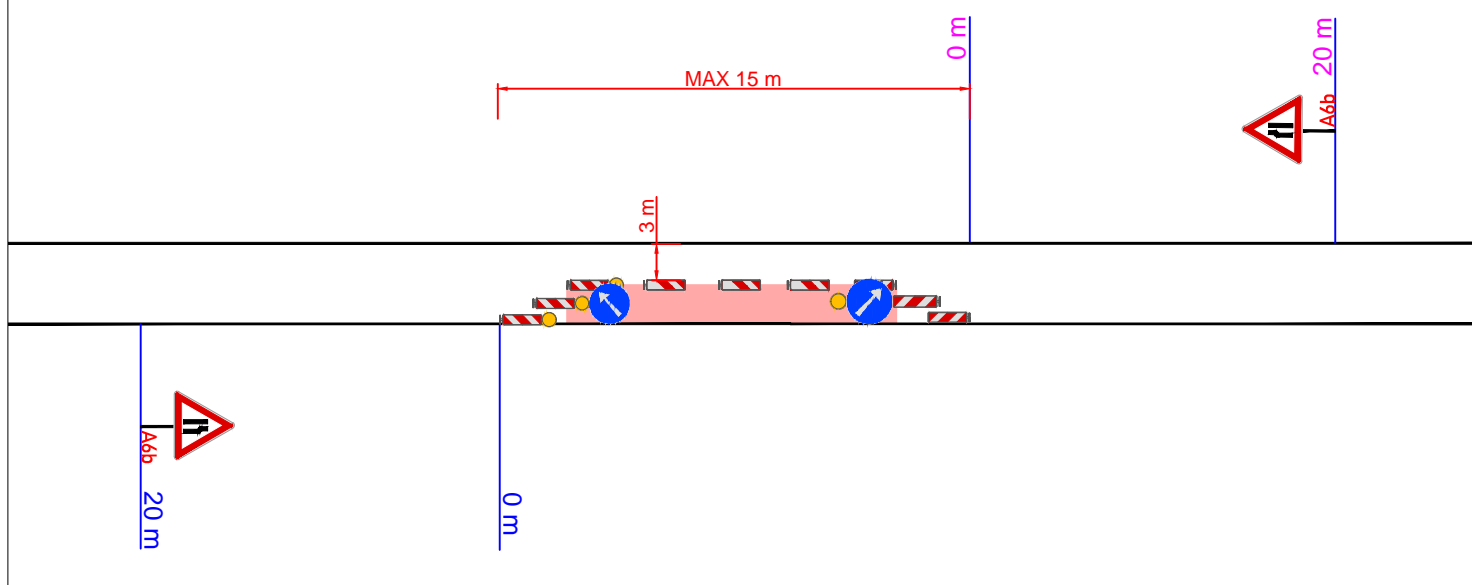




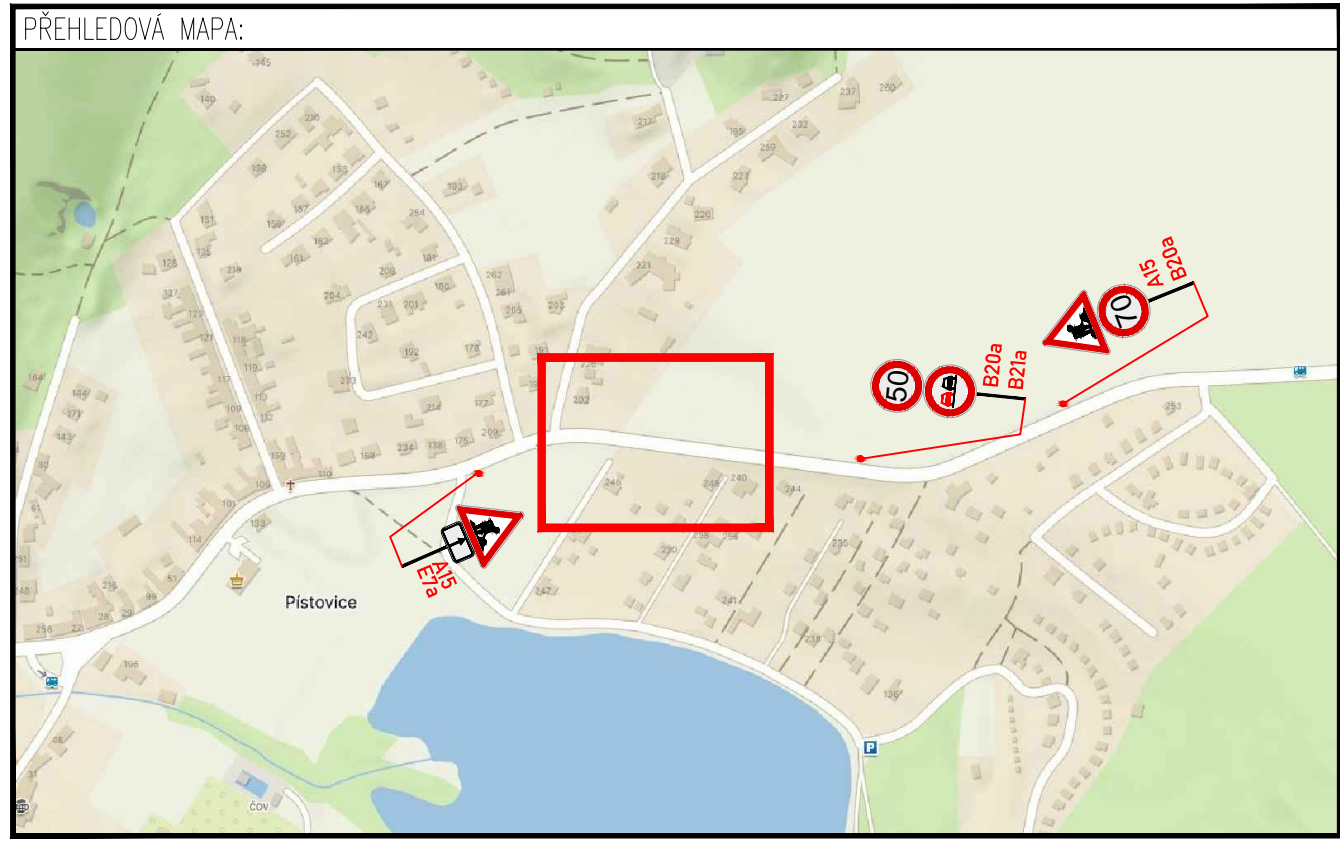
VZOROVÉ PRACOVNÍ MÍSTO



LEGENDA:

	A15 PŘECHODNÉ DOPRAVNÍ ZNAČENÍ		PRACOVNÍ MÍSTO
	IP4 STÁVAJÍCÍ DOPRAVNÍ ZNAČENÍ		TRASA VEDENÍ KABELÁŽE NN
	IP4 STÁVAJÍCÍ DOPRAVNÍ ZNAČENÍ DOČASNĚ ZRUŠENÉ		VZOROVÉ PRACOVNÍ MÍSTO

POZNÁMKA:
 - Umístění přechodného dopravního značení dle TP č.66 (Zásady pro označování pracovních míst na pozemních komunikacích)
 - Stávající dopravní značení v rozporu s přechodnou úpravou provozu bude zneplatněno škrtnutím nebo zakryto.



PŘEHLEDNÁ SITUACE

ZNAKOM s.r.o. – ZENGROVA 2694/4, 615 00 BRNO, TEL. 725 015 243, ZNAKOM@ZNAKOM.CZ, (PRACOVÍŠTĚ: RYBNÍČEK 12, 602 00 BRNO)

Vypracoval: Karel HANÁK podpis:	Zodpovědný projektant: Karel HANÁK podpis:	Ředitel: Petr OŠMERA mob: 725 015 243	
Technická kontrola: Petr BEDNÁŘ podpis:	Vedoucí projektant: Petr BEDNÁŘ podpis:	podpis:	
ZNAKOM s.r.o., ZENGROVA 2694/4, 615 00 BRNO			

Místo:	RAČICE – PÍSTOVICE, PÍSTOVICE	Číslo zak.:	25Z00569
Silnice:	III/37365	Formát:	A3
Staničení úseku:	KM 13,747	Datum:	03.02.2025
Akce:	PÍSTOVICE, PŘIPOJENÍ ODBĚRU ING. SUCHOMEL	Číslo přílohy:	1
Obsah:	PŘECHODNÉ DOPRAVNÍ ZNAČENÍ		